

Super DigitroniK Line SDC15M

数字单回路调节器

CE认证产品 (EN-61010-1, EN-61326)

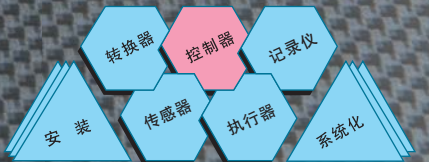


丰富的功能凝聚在小巧机身中

操作简单

精度高

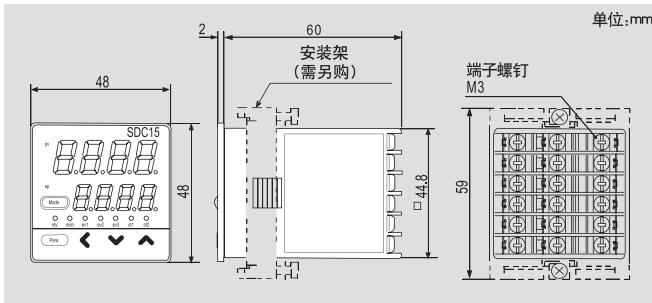
功能强



规格书

PV输入	类型	多种输入, 依型号, 有热电偶, 热电阻和线性电流/电压输入
	量程类型	参见输入类型与测量范围表
	采样周期	500ms
控制输出	指示精度	±0.5%FS±1digit
	控制方式	ON/OFF, 时间比例PID, 电流比例PID
	输出形式 根据型号选择	继电器输出: 1c(SPDT) 250Vac 3A 电压脉冲输出: 19Vdc±15%, 内部电阻: 82Ω, 最大容许电流 24mA dc 电流输出: 0~20mA dc (按设定可进行更改)
事件输出	输出点数	3点
	输出形式	继电器输出1a (SPST)
数字输入	类型	PV, DEV, 回路诊断, 定时器, 加热器断线等共32种
	输入点数	2点
CT输入	功能	自动/手动切换, RUN/READY切换, 设定值切换, 输出锁定解除等18种
	使用电流互感器	最多2点输入 另售品: Φ5.8 (QN206A), Φ12(QN212A)
通讯	通讯方式	RS-485 (3线式)
	连接台数	最多31台
	通讯速度	最快38,400bps
编程器端口	连接	专用电缆
	连接长度	最长2m
一般规格	环境温度范围	0~50℃
	电源电压	100~240Vac 50/60Hz
	消耗功率	最大12VA
	认证	CE认证产品
	保护构造	IP66 (面板)
质量	150g (含专用安装架)	

尺寸



软件 (需另购)

型号	品名/规格
SLP-C35C50	智能编程软件 (中文)

选型表

I	II	III	IV	V	VI	VII	内容
基本型号	安装方法	控制输出	PV输入	电源电压	附加功能	追加处理	
C15M	T						数字单回路调节器
		R0					面板嵌入式
		V0					继电器接点
		C0					电压脉冲
			T				直流电流 (4~20mA或0~20mA)
			R				热电偶
			L				热电阻
				A			直流电压/电流
					01		100~240Vac, 50/60Hz
					02		事件输出3点
					03		事件输出3点, CT输入2点, DI2点
					00		事件输出3点, CT输入2点, RS-485
							无

(注1) 电流互感器为另售品。

(注1)

(注1)

输入类型与测量范围

输入	传感器类型	测量范围	输入	传感器类型	测量范围
热电阻	K	-200~+1200℃	热电阻	Pt100	-200~+500℃
		0~1200℃		JPt100	-200~+500℃
		0~800℃		Pt100	-200~+200℃
		0~600℃		JPt100	-200~+200℃
		0~400℃		Pt100	-100~+300℃
		-200~+400℃		JPt100	-100~+300℃
		0~800℃		Pt100	-50.0~+200.0℃
	0~600℃	JPt100		-50.0~+200.0℃	
	-200~+400℃	Pt100		-50.0~+100.0℃	
	0~600℃	JPt100		-50.0~+100.0℃	
	-200~+400℃	Pt100		0.0~+200.0℃	
	0~1600℃	JPt100		0.0~+200.0℃	
	0~1600℃	Pt100		0~500℃	
	0~1800℃	JPt100		0~500℃	
0~1300℃	Pt100	0~500℃			
WRe5-26	0~1400℃	直流 电流电压	0~1V	-1999~+9999的 量程内测量 (小数点的位置可移动)	
WRe5-26	0~2300℃		1~5V		
DIN U	-200~+400℃		1~5V		
DIN L	-100~+800℃		0~10V		
			0~20mA		
			4~20mA		

注: 1. B型热电偶输入时, 当温度低于260℃时, 精度为±5%FS; 温度在260~800℃之间时, 精度为±1%FS。

附件 (需另购)

型号	部件名称
81446898-001	端子盖
81446442-002	硬防尘盖
81446443-001	软防尘盖
81446403-001	安装托架 (C15T自带)

版权所有·禁止翻印



本资料所记内容如有变更恕不另行通知

阿自倍尔自控工程 (上海) 有限公司

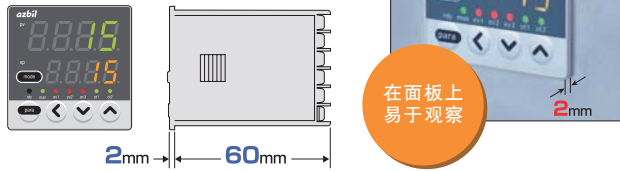
<p>本部 地址: 上海市浦东新区浦建路145号强生大厦1806室 邮编: 200127 电话: 021-50907206/07/08 传真: 021-50907205</p> <p>上海支店 地址: 上海市浦东新区浦建路145号强生大厦1802室 邮编: 200127 电话: 021-50905580-123/125/126/128 传真: 021-50909625</p> <p>北京支店 地址: 北京市朝阳区吉庆里9-10号楼蓝筹名座D座2区502房间 邮编: 100020 电话: 010-65887571/572 传真: 010-65887569</p> <p>华南支店 地址: 深圳市南山区桃园路1号西海明珠大厦1211, 1212室 邮编: 518052 电话: 0755-86264600/4661/4662/4663/4664 传真: 0755-86264900</p> <p>苏州支店 地址: 苏州市狮山路88号金河国际中心2008室 邮编: 215008 电话: 0512-68187155/56/68663538 传真: 0512-68187157</p> <p>沈阳办事处 地址: 沈阳市和平区天津南街7号正大广场2-20-3 邮编: 110001 电话: 024-23871298 传真: 024-23222569</p> <p>成都办事处 地址: 成都市锦华路一段8号1幢万达广场5单元2603室 邮编: 610021 电话: 028-84192871 传真: 028-84192870</p>	<p>广州办事处 地址: 广州市番禺区市桥东环路397号雅苑大厦南楼406室 邮编: 511400 电话: 020-34819202/203 FA: 020-34819681 传真: 020-34819680</p> <p>宁波联络所 地址: 宁波市苍松路299弄22号柳汀星座423室 邮编: 315012 电话: 0574-87499401 传真: 0574-87150975</p> <p>天津办事处 地址: 天津市河东区新开路远洋新天地8-2-1002 邮编: 300011 电话: 022-60895466/6024 传真: 022-60896024</p> <p>南京联络所 地址: 南京市秦淮区永乐路11号丽景华庭2幢2单元302室 邮编: 210000 电话: 13862571934</p> <p>大连联络所 地址: 大连西岗区双兴街25-1号403房间 邮编: 116011 电话: 0411-83788035 传真: 0411-86647505</p> <p>香港部 地址: 香港新界荃湾横龙街77-87号富利工业大厦3号楼 电话: 00852-2149-6633 传真: 00852-21496600</p> <p>计装部 地址: 北京市朝阳区吉庆里9-10号楼蓝筹名座D座2区502房间 邮编: 100020 电话: 010-65887571/572/861 传真: 010-65887569</p>
---	---

硬件

HARDWARE

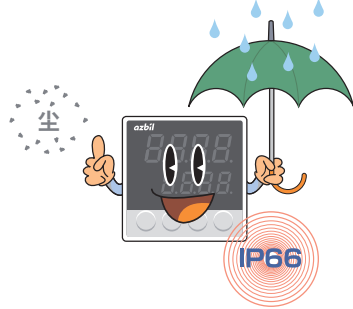
轻巧外形、不占空间

仪表深度仅为60mm，由于面板仅厚2mm，使之甚至在狭窄的空间内也易于安装。



面板符合IP66的防护等级

仪表前面板防护等级达到IP66，使设备能防尘防水因此不再需要寻找特殊的安装位置。



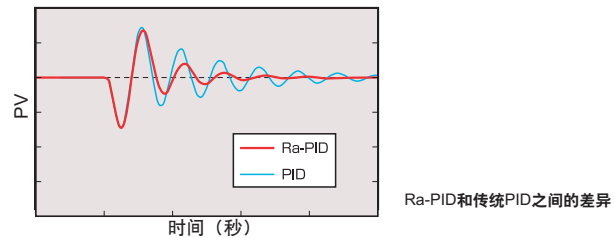
控制

CONTROL

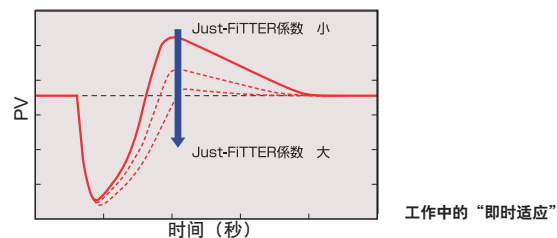
以新型算法为保证，控制性能大大改进

采用新型控制算法“最优PID”和“即时适应”，有效抑制超调，使控制系统不受外界干扰，控制更为稳定。

●“最优PID”
在常规PID中加上最优PID算法，使系统振荡几乎能立即被抑制。



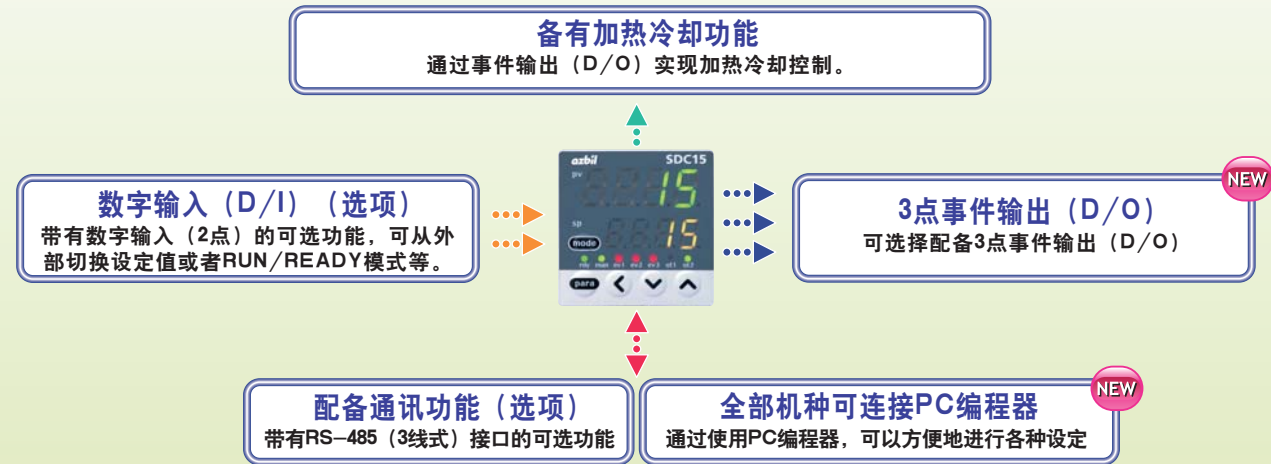
●“即时适应”
“即时适应”是一种在发生干扰和阶跃响应时抑制超调的算法。



新一代多功能精巧型控制器 控制领域的又一次伟大革命

一种新的算法保证了高速度和高精度的控制
基本型即含有“最优PID”和“即时适应”算法，且均可通过智能编程软件在PC机上进行控制；SDC15切实改变了人们对小型控制器的传统认识。

SDC15的各种输入和输出足以满足各种应用要求



操作

OPERATION

易于观察的LED显示一眼即可确认SP、PV值和事件输出状态

SP和PV值以两种不同的颜色显示。运行/待机、事件输出和MV输出状态用LED来显示。这样操作状态可以快速地得到确认。



使用“MODE”键实现“快捷”操作

使用“MODE”键可任意切换自动/手动、运行/待机、锁键取消等操作。



软件

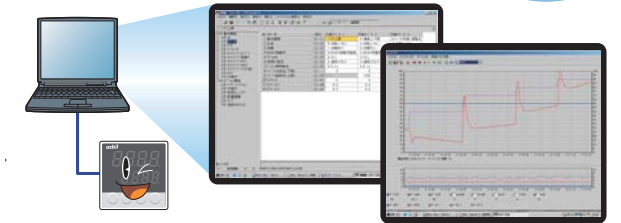
SOFTWARE

在48×48mm控制器里实现中文PC软件下载功能。

使用专用的电缆与软件，可实现与PC的对话。



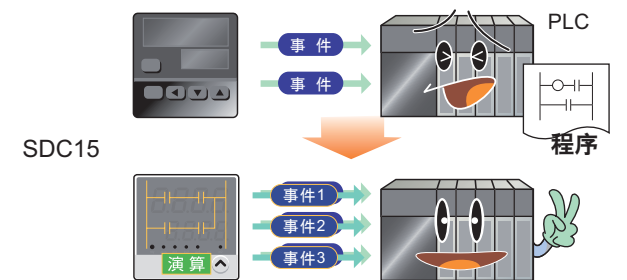
软件包含有各种参数设定和趋势监控功能，使维修和操作更容易。



配备事件组态功能，可节省配线和工时

SDC15配备事件组态功能，有5个内部事件，演算后被分配到3个事件输出的接口上。由此，不仅能削减用于事件输出的配线，还能降低与PLC等设备的配线工时，实现全新安装。

传统调节器



3事件输出可用